

AD 2.LFLG		
AD 2 LFLG ATT 01	AD 2 LFLG TXT 01	AD 2 LFLG TXT 02

ATTERRISSAGE A VUE

Visual landing

Ouvert à la CAP
Public air traffic

GRENOBLE LE VERSOUD

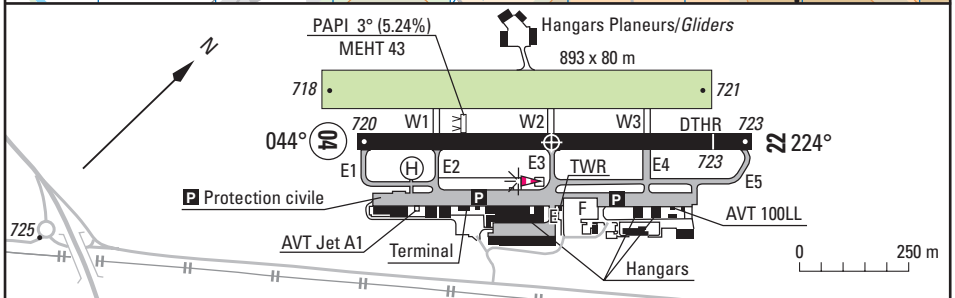
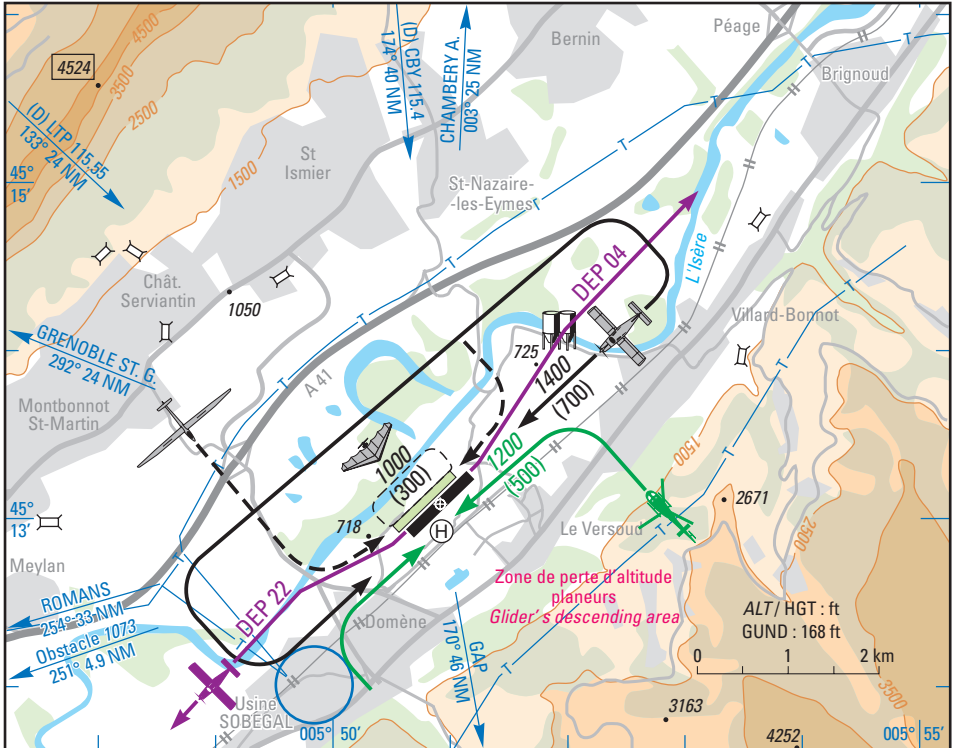
AD2 LFLG ATT 01

25 OCT 07



ALT AD : 724 (26 hPa)	LFLG VAR : 0° (05)
LAT : 45 13 05 N	
LONG : 005 50 55 E	

ATIS 125.225 ☎ 04 76 77 56 87
APP : NIL
TWR : 121.0 - GND (SOL) : 121.65



RWY	QFU	Dimension	Nature Surface	Résistance Strength	TODA	ASDA	LDA
04	044	900 x 30	Revêtue Paved	5 TRSI	900	900	900
22	224				900	900	815

Aides lumineuses : NIL

Lighting aids : NIL

Consignes particulières / Special instructions**Conditions générales d'utilisation de l'AD**

AD réservé aux ACFT munis de radio.

En dehors HOR ATS :

- décollages simultanés QFU 224 interdits.
- TKOF piste non revêtue réservés aux ACFT basés.

Procédures et consignes particulières

QFU 04 préférentiel cause distances déclarées.

Circuits basse hauteur : vols d'entraînement avec instructeur uniquement - MNM 1200 (500) ft.

Roulage interdit hors piste et TWY.

Procédures moindre bruit :

Les TKOF doivent être effectués à partir des extrémités de piste.

1) Décollage piste 04 : en extrémité de piste monter RM 038°, report verticale des silos jaunes au passage de l'Isère (1 NM) puis revenir au 044°.

2) Décollage piste 22 : monter RM 244° jusqu'au passage de la route (0.5 NM) et poursuivre au 224°.

3) Éviter le survol des villes situées sur la rive droite de l'Isère, la branche vent arrière ne doit pas dépasser l'autoroute.

4) **Attention** : pour ne pas converger avec les trajectoires de la piste revêtue, il est impératif que tous les départs de la piste en herbe appliquent l'altération de cap après décollage.

ULM :

- Tour de piste selon carte.
- Arrivées et départs par utilisation du circuit avion à 1400 (700) ft.
- Atterrissages et Touch and Go : sur piste non revêtue. Point d'aboutissement en milieu de piste.

Activités diverses

Voltige sur AD (N°6820) : axe RWY.

- ACFT motopropulsés : FL 070/4000 ft AMSL.
- planeurs : FL 070/2700 ft AMSL.

Activité réservée aux ACFT basés ou aux usagers autorisés par le chef organisme ATC Le Versoud (PPR 48 HR).

HOR ATS : sur autorisation LE VERSOUD TWR 121.00 MHz.

Hors HOR ATS : veille radio et A/A sur 121.00 MHz.

General AD operating conditions

AD reserved for radio-equipped ACFT.

Outside ATS HOR :

- Simultaneous TKOF QFU 224 prohibited.
- TKOF unpaved RWY reserved for home-based ACFT.

Procedures and special instructions

Preferred QFU: 044 due to declared distances.

Low height circuits: training flights with instructor on board only - MNM 1200 (500) ft.

Taxiing prohibited except on RWY and TWY.

Noise abatement procedure:

TKOF must start from RWY ends.

1) TKOF RWY 04: at RWY end climb MAG Track 038° report over yellow silos passing the Isere (1 NM) then come back heading 044°.

2) TKOF RWY 22: climb MAG Track 244° up to the overhead of the road (0.5 NM) then follow MAG Track 224°.

3) Avoid overflying towns located on the right side of the "Isère", downwind do not go past the motorway.

4) **Caution**: in order not to interfere with departure trajectories from paved RWY, all the departures from unpaved RWY have to change heading after TKOF.

ULM:

- Aerodrome circling: see chart.
- Arrivals and departures: proceed flight using air-plane circling at 1400 (700) ft.
- Landings and Touch and Go: on unpaved RWY. Converge point located in the middle of RWY.

Special activities

Aerobatics on AD (NR 6820): RWY axis.

- Motorized ACFT : FL 070/4000 ft AMSL.
- gliders : FL 070/2700 ft AMSL.

Activity reserved for based ACFT or with ATC Manager agreement (PPR 48 HR)

HOR ATS : on clearance LE VERSOUD TWR 121.00 MHz.

Outside HOR ATS : radio monitoring and A/A on 121.00 MHz.

14 JAN 10

Informations diverses / Miscellaneous

HIV + 1HR / WIN + 1HR

Les informations de source **non DGAC** de cette rubrique sont communiquées sous toute réserve.*Non DGAC information in this document is communicated with all reserve.*

- 1 - **Situation / Location** : 10 km ENE Grenoble (38 - Isère).
- 2 - **ATS** : 0600-SS + 30 limité à / *not after* 1900
☎ 04 76 77 25 73 - FAX : 04 76 77 34 18.
- 3 - **VFR de nuit / Night VFR** : Agréé avec limitations (réservé aux seuls pilotes autorisés)
Approved with limitations (reserved for authorized pilots only).
- 4 - **Gestionnaire / Managing authority** : CCI de GRENOBLE
1, place André MALRAUX, BP 297
38016 GRENOBLE CEDEX
☎ 04 76 28 28 28
Représentant sur / *Representative on AD* ☎ / FAX : 04 76 77 26 80.
- 5 - **AVA** : DSAC Centre-Est - Antenne de Grenoble (voir / *see* GEN).
- 6 - **BRIA** : LYON (voir / *see* GEN).
- 7 - **Préparation du vol / Flight preparation** : Borne OLIVIA / *OLIVIA terminal.*
Acheminement PLN VFR / Addressing VFR FPL : voir / see GEN 12.
- 8 - **MET** : VFR : voir / *see* GEN VAC
IFR : voir / *see* GEN IAC
Station : NIL.
- 9 - **Douanes, Police / Customs, Police** : NIL.
- 10 - **AVT** : Carburant / *Fuel* : 100 LL - JET A1, Lubrifiant / *Lubricant* : 80 (CIV-MIL)
Du 01 Avril au 30 Septembre : 0630-0945, 1130-1515.
Du 01 Octobre au 31 Mars : 0700-0945, 1130-1445.
Le 25 Décembre et 01 Janvier : AVT fermé.
Paiement comptant, cartes bancaires sauf American Express, chèques Français.
From April 1st to September 30th: 0630-0945, 1130-1515.
From October 1st to March 31st: 0700-0945, 1130-1445.
On December 25th and January 1st: AVT closed.
Cash payment, credit cards except American Express, French cheques.
- 11 - **SSLIA** : Niveau 1 / *Level 1.*
- 12 - **Péril animalier / Wildlife strike hazard** : NIL.
- 13 - **Hangars pour aéronefs de passage / Transient aircraft hangars** : Possible.
- 14 - **Réparations / Repairs** : Atelier agréé / *Approved workshop.*
BAM : ☎ 04 76 77 91 78 - FAX : 04 76 77 91 79.
- 15 - **ACB** : du Dauphiné : ☎ 04 76 77 28 46 - FAX : 04 76 77 18 43
du Grésivaudan : ☎ 04 76 77 09 83
de Grenoble Vol à Voile : ☎ 04 76 77 21 81.
- 16 - **Restaurant** : Sur / *On AD.*